



法兰式膜盒  
符合 DIN 及 ANSI 标准

型号系列  
DA 2000



### 设计特点

- 标称宽度：- DIN：DN25...125  
- ANSI：DN 1"..."4"
- 接触介质部分为不锈钢或特殊材料
- 隔离膜片激光焊接
- 膜片基体容积最优化
- 带 0 区连接的结构型式认证
- 与测量仪表的连接：
  - .直接螺纹连接
  - .带温度隔离器
  - .可提供带毛细管接头

### 应用

适用于安装在机械式压力表和电子压力变送器上。法兰式膜盒密封适用于侵蚀型、高粘度介质和高过程温度应用。典型应用在：

- 化学
- 制药
- 食品工业

### 技术数据

#### 过程连接

法兰连接符合 DIN 和 ANSI 标准  
见订货号

#### 膜盒密封材料

法兰：不锈钢材料号：1.4571

#### 凸面

符合

- DIN 2526 C/D, E 形式
  - DIN 2512 N, F 形式
  - ANSI B 16.5, RF500 RMS, RJF
- 带有特殊材料的凸面根据用户要求

#### 标称压力

见表格

#### 隔离膜片

不锈钢材料

标准材料：不锈钢 1.4404

其他材料见订货须知或按要求

#### 测量仪器连接

G1/2 连接符合 DIN EN837-1, 不锈钢材料。

也可以用温度隔离器将介质温度与测量仪器隔离, 或用毛细管 (见订货须知)

#### 过程温度

根据测量系统、膜盒充液和安装。

请参见数据单 D5-003 以获得详细信息。

#### 膜盒充液

请参见数据单 D5-003 以获得详细信息。

标准按照订货代码。

#### 安装在 0 区

证书：PTB-No. III B/S 2232

#### 安装指南

见数据单 D5-003

#### 重量

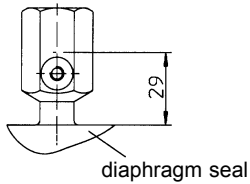
带与测量仪表连接的接头 G1/2 见表

# 测量仪表连接和尺寸

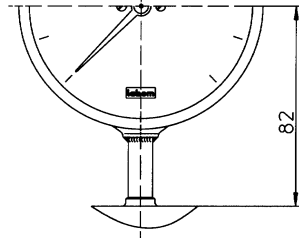
## Measuring instrument connection

**directly screwed**  
code: A300

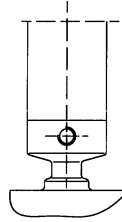
connection G 1/2  
per DIN EN 837-1



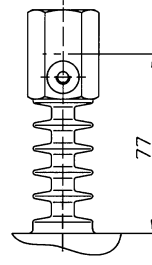
**directly welded**  
code: A400  
e.g. pressure gauge  
with flush mounted  
diaphragm  
type series BH4200



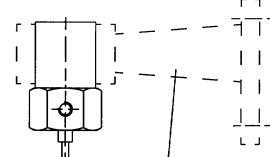
e.g. pressure  
transmitter  
COMPACT  
type series CC6000



**with temperature  
decoupler A100  
screwed**  
code: A100



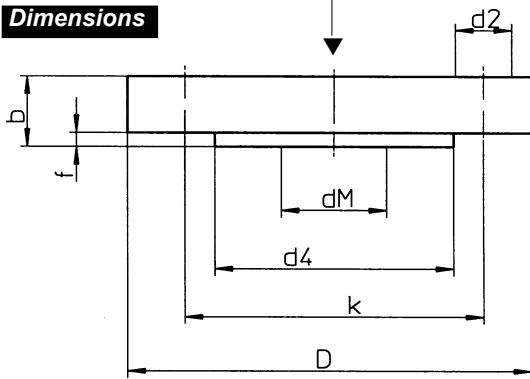
**with capillary screwed**  
code: B109/B209



wall bracket  
see data sheet no. D6-032

capillary  
alternatively with  
protective tube

## Dimensions



### dimensions (mm) ANSI

DN	PN psi	D	dM	d4	k	d2	no. of borings	b	f	weigh approx. kg
1"	150	108	30	51	79.2	16	4	18	1.6	1.3
1"	300	124	30	51	88.9	19	4	18	1.6	2.5
2"	150	150	51	92	120.5	20	4	20	1.6	3.2
2"	300	165	51	92	127.0	20	8	22.5	1.6	4.1
3"	150	190	85	127	152.5	20	4	24	1.6	5.2
3"	300	210	85	127	168.5	22	8	29	1.6	5.7
4"	150	229	85	158	190.5	19	8	24	1.6	7.0
4"	300	254	85	158	200.0	22	8	32	1.6	11.0

### dimensions (mm) DIN

DN	PN	D	dM	d4	k	d2	no. of borings	b	f	weigh approx. kg
25	10/40	115	27	68	85	14	4	18	2	1.5
25	64/100	140	27	68	100	18	4	24	2	2.0
50	10/40	165	51	102	125	18	4	20	3	3.2
50	64	180	51	102	135	22	4	26	3	4.1
80	10/40	200	85	138	160	18	8	24	3	5.0
100	10/16	220	85	158	180	18	8	20	3	6.0
100	25/40	235	85	162	190	22	8	24	3	10.0
125	10/16	250	111	188	210	18	4	22	3	10.0
125	25/40	270	111	188	220	26	8	26	3	11.0

**订货须知**

-请给出未列型号的其他特性-

**符合 DIN 和 ANSI 的法兰式膜盒**

符合 DIN 标准设计	凸面	. DIN 2526 model C/D	DA1...
		. DIN 2526 model E <sup>1</sup>	DA2...
		. DIN 2512 model N	DA3...
		. DIN 2512 model F	DA4...
	标称宽度	. DN 25, PN 10-40	12
		. DN 25, PN 64-100	15
		. DN 50, PN 10-40	42
		. DN 50, PN 64	43
		. DN 80, PN 10-40	62
		. DN 100, PN 10-16	71
		. DN 100, PN 25-40	72
		. DN 125, PN 10-16	81
	. DN 125, PN 25-40	82	
	符合 ANSI 标准设计	凸面	. ANSI B16.5 RFSF <sup>1</sup>
. ANSI B16.5 RF500 RMS			DA51..
. ANSI B16.5 RJF			DA6...
标称宽度		. DN 1", PN 150 PSI	11
		. DN 1", PN 300 PSI	12
		. DN 2", PN 150 PSI	31
		. DN 2", PN 300 PSI	32
		. DN 3", PN 150 PSI	51
		. DN 3", PN 300 PSI	52
		. DN 4", PN 150 PSI	61
. DN 4", PN 300 PSI	62		
设计	. 标准	0	
	. 0 区	2	
测量仪表的连接方式	. 直接螺纹连接 G1/2"	A300.	
	. 直接焊接	A400.	
	. 带有温度隔离器 A100, G1/2"螺纹连接	A100.	
	. 带有毛细管, G1/2 螺纹连接 <sup>4</sup>	B209.	
	. 带有毛细管和保护套管, G1/2"螺纹连接	B109.	
	. 指明毛细管的长度	.....	
膜片材料	. 不锈钢材料: 1.4404	1	
	. 不锈钢材料: 1.4435	7	
	. 钽	2	
	. 镍锰合金 C 276	3	
	. 镍锰合金 C 4	8	
	. 镍	4	
系统填充 <sup>2</sup>	填充液体	温度范围 <sup>3</sup>	
	. 改进硅油 FS 20, 标准	-10...+140	L20
	. 改进硅油 FS 20, 高温, 最大范围	-40...+200	L11
	. 真空油 FV1	-40...+280	L18
	. 高温油	-10...+350	L31
<b>其他特性(仅在需要时标明)</b>			
接触部分 PFA - 涂(黑)			W4043
材料证明书根据 EN 10204-3.1B, 浸润部件			W1020
订货代码(例子)			DA1420 A3001 L20

1. 需应用特殊材质
2. 其他信息请参见数据单 D5-003。  
请说明温度范围, 以保证系统的精确计算。
3. 充液的最大温度为绝对压力>1bar 时
4. 0 区应用需要保护套管