



在线膜盒密封
应用于 食品/制药/生化

型号系列
DF1, DF3, DF4



设计特点

- 用于卫生连接的膜盒密封
- 基体材料为不锈钢
- 用不锈钢 1.4404 或特殊材料作隔离膜片
- 激光焊接薄膜
- 容积最优化的膜盒基体
- 无死区设计
- 可提供集成温度隔离器
- 可提供带有毛细管连接
- 直接螺纹连接符合 DIN 11851, IDF 和 SMS
- 具有超级表面质量的卫生设计

应用

适用于安装在机械式压力表和电子压力变送器上。用于洁净过程连接的膜盒密封广泛应用于食品、制药和生化工业中，进行无死区测量

技术数据

过程连接 应用于 DIN 或英寸的管道

卫生连接设计符合 DIN 11851
卡箍式连接符合 ISO2852 和 DIN32676
IDF 设计符合 ISO2853

膜盒密封材料

基体：不锈钢 No.1.4404
配对螺母：不锈钢 No. 1.4301

标称压力

见表格

隔离膜片

材料：不锈钢，符合 AISI 标准 316 L
标准材料号：1.4404 或者 1.4435
其他材料见订货须知或按要求

测量仪器连接

符合 DIN EN837-1 的 G1/2 接头，直接螺纹连接。
也可以用温度隔离器将介质温度与测量仪器隔离，或用毛细管（见订货须知）

过程温度

根据测量系统、膜盒充液和安装。
请参见数据单 D5-003 以获得详细信息。

膜盒充液

请参见数据单 D5-003 以获得详细信息。
标准按照订货代码。

卫生设计

浸润部件的表面构成见数据单 D1-030

安装指南

见数据单 D5-003

重量

带与测量仪表连接的接头 G1/2 见表

尺寸

directly screwed
code: A300

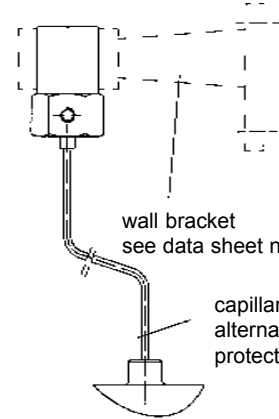
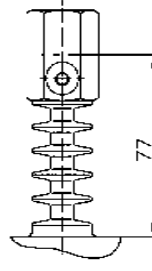
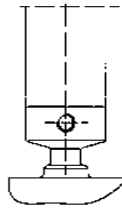
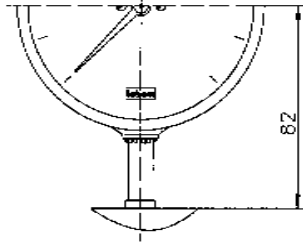
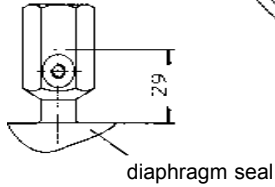
directly welded
code: A400
e.g. pressure gauge
with flush mounted
diaphragm
type series BH4200

e.g. pressure
transmitter
COMPACT
type series CC6000

**with temperature
decoupler A100
screwed**
code: A100

**with capillary
screwed**
code: B109/B209

connection G 1/2
per DIN EN 837-1

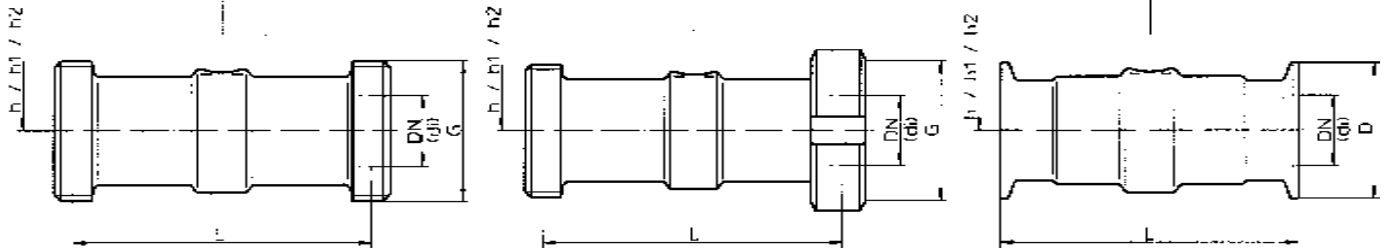


wall bracket
see data sheet no. D6-032

capillary
alternatively with
protective tube

diaphragm seal

type A100



connection round thread (both sides)

connection round thread/taper connecting
sleeve with union nut

clamp connection

设计

卫生连接应用于 DIN11850 管道

- 两端园螺纹符合 DIN11851
- 园螺纹/帽连接衬带有活动螺母套符合 DIN11851

卡箍连接应用于 DIN11850 管道

- 符合 ISO2852 Tri-Clamp
- 连接符合 DIN32676

IDF 连接应用于 O.D.管道-“英寸”管道 BS4825 第一部分

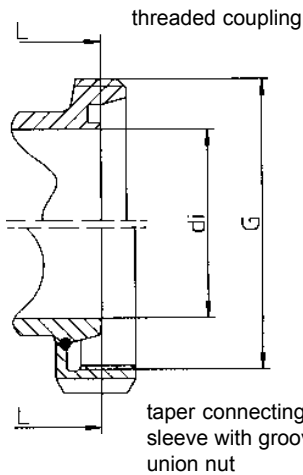
- 两端 IDF 螺纹符合 ISO2853

卡箍连接应用于 O.D.管道-“英寸”管道 BS4825 第一部分

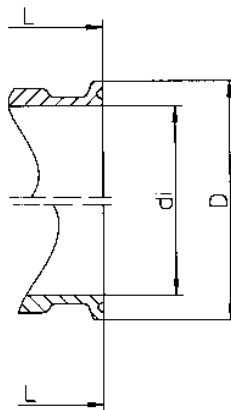
- 符合 ISO2852 Tri-Clamp

sanitary connections

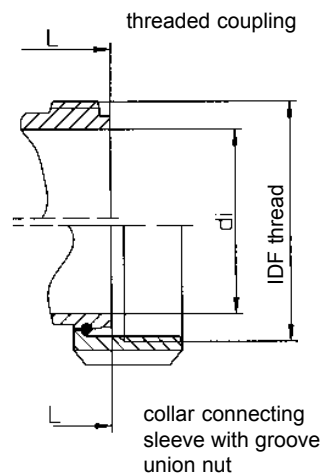
卫生连接



connection per DIN 11851



connection per DIN 32676 or
ISO 2852 Tri-Clamp



connection per ISO 2853
(IDF-thread)

尺寸

用于管道的膜盒密封 符合 DIN11850

Dimensions

nominal diameter	nominal pressure	length	inside diameter	standard connection	pressure gauge BH../BR..	temperature decoupler	sanitary connections		
							DIN 11851 connection round thread per DIN 11851	DIN 32676 clamp connection per DIN 32676	weight approx.
DN	PN	L [mm]	di [mm]	h [mm]	h1 [mm]	h2 [mm]	G [Rd] thread	D [mm]	[kg]
25	40	110	26.0	48.0	106.0	102.0	52x1/6"	50.5	0.9
32	40	110	32.0	53.0	111.0	107.0	58x1/6"	50.5	1.3
40	40	110	38.0	55.5	113.5	109.5	65x1/6"	50.5	1.4
50	40	110	50.0	61.0	119.0	115.0	78x1/6"	64.0	1.7
65	25	110	66.0	69.0	127.0	123.0	95x1/6"	91.0	2.1
80	25	60	81.0	75.5	133.5	129.5	110x1/4"	106.0	1.2
100	25	60	100.0	88.0	146.0	142.0	130x1/4"	119.0	1.3

用于管道的膜盒密封 符合 O.D.管路"英寸"BS 4825 第一部分

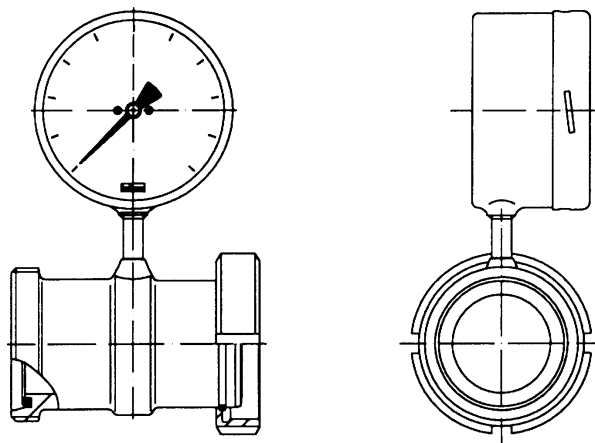
尺寸

Dimensions

nominal diameter	length	inside diameter	standard connection	pressure gauge BH../BR..	temperature decoupler	sanitary connections				
						IDF per ISO 2853		clamp connection per ISO 2852		
DN	L	di	h	h1	h2	nom. pres.	IDF thread per ISO 2853	nom. pres.	clamp connection per ISO 2852	weight approx.
[inch]	[mm]	[mm]	[mm]	[mm]	[mm]	PN	[Tr]	PN	D [mm]	[kg]
1"	25.4	110	22.2	48.0	106.0	40	37x3.175	16	50.5	0.9
1 1/2"	38.0	110	34.8	55.5	113.5	40	50.5x3.175	16	50.5	1.3
2"	51.0	110	47.8	61.0	119.0	25	64x3.175	16	64.0	1.7
2 1/2"	63.5	110	60.3	69.0	127.0	25	77.5x3.175	10	77.5	2.1
3"	76.1	60	72.9	75.5	133.5	25	91x3.175	10	91.0	1.2
4"	101.6	60	97.6	88.0	146.0	25	118x3.175	10	119.0	1.3

安装位置

standard 标准



订货须知 -请给出未列型号的其他特性

在线膜盒密封应用于食品/制药/生化

设计	卫生连接应用于 DIN11850 管道		
	. 两端园螺纹符合 DIN11851		DF11..
	. 园螺纹/帽连接衬带有活动螺母套符合 DIN11851		DF12..
	卡箍连接应用于 DIN11850 管道		
	. 连接符合 DIN32676		DF31..
	卡箍连接应用于 O.D.管道-“英寸”管道 BS4825 第一部分		
	. 连接符合 ISO2852		DF32
标称宽度	IDF 连接应用于 O.D.管道-“英寸”管道 BS4825 第一部分		
	. 两端 IDF 螺纹符合 ISO2853		DL53
	应用于 DIN11850 管道	“英寸”管道 BS4825 第一部分	
	. DN 25	. 1”	10
	. DN 32	. -	20
	. DN 40	. 1 1/2”	30
	. DN 50	. 2”	40
	. DN 65	. 2 1/2”	50
表面粗糙度	. 标准		
	. 卫生设计(见数据单 D1-030)		HY
测量仪表的连接方式	. 直接螺纹连接 G1/2"		A300.
	. 直接焊接		A400.
	. 带有温度隔离器 A100, G1/2"螺纹连接		A100.
	. 带有毛细管, G1/2"螺纹连接		B209.
	. 带有毛细管和保护套管, G1/2"螺纹连接		B109.
膜片材料	. 指明毛细管的长度	
	. 不锈钢材料: 1.4404		1
系统填充 ¹	. 不锈钢材料: 1.4435		7
	填充液体	温度范围 ²	
	. 食物油 FD1(标准)	-10...+140	L22
	. 食物油 FD1, 请指明最高过程温度	-10...+200	L23
	. 蔬菜油 FP(标准)	-10...+140	L19
	. 蔬菜油 FP, 请指明最高过程温度	-10...+200	L17
	. 甘油/水 FGW	-20...+120	L15
其他特性(仅在需要时标明)			
材料证明书根据 EN 10204-3.1B, 浸润部件			W1020
订货代码(例子):		DF1140	A3001 L19

1. 息见数据单 D5-003。请说明温度范围以便对系统进行精确计算。
2. 用于绝对压力>1bar 时的最大填充液体温度