



在线膜盒密封  
应用于 食品/制药/生化  
防腐设计

型号系列  
DF 6000



### 设计特点

- 用于无菌设计的在线膜盒密封
- 圆形体带有稍微拱起的隔离膜片
- 用不锈钢 1.4404 或特殊材料作隔离膜片  
· 特殊材料根据用户需求
- 管道自倾泻和管道推进清洗 (PIG 清洗)
- 激光焊接薄膜
- 容积最优化的膜盒基体
- 防腐设计, 按照 DIN 11864, Südmo, Guth, Neumo
- 具有超级表面质量的卫生设计
- 测量仪表的连接:
  - 直接螺纹连接
  - 带有温度隔离器
  - 带有毛细管

### 应用

适用于安装在机械式压力表和电子压力变送器上。用于洁净过程连接的膜盒密封广泛应用于食品、制药和生化工业中, 进行无死区测量。在线式膜盒密封可以用一个恰当的刮擦器 (shore 硬度可达 60) 清洁。

### 技术数据

过程连接 应用于 DIN, ISO 或英寸的管道

卫生连接设计符合 DIN 11851

· DIN 11864

· Südmo

· Guth

· Neumo

其他连接设计按用户要求

### 膜盒密封材料

基体: 不锈钢材料 1.4404

测量仪表连接: 不锈钢 No. 1.4301

不包含垫圈

### 标称宽度

见订货须知

### 隔离膜片

材料: 不锈钢, 符合 AISI 标准 316 L

标准材料号: 1.4404 或者 1.4435

其他材料见订货须知或按要求

### 测量仪器连接

符合 DIN EN837-1 的 G1/2 接头, 直接螺纹连接。

也可以用温度隔离器将介质温度与测量仪器隔离, 或用毛细管 (见订货须知)

### 过程温度

根据测量系统、膜盒充液和安装。

请参见数据单 D5-003 以获得详细信息。

### 膜盒充液

请参见数据单 D5-003 以获得详细信息。

标准按照订货代码。

### 卫生设计

浸润部件的表面构成见数据单 D1-030

### 安装指南

见数据单 D5-003

### 重量

带与测量仪表连接的接头 G1/2 见表

directly screwed  
code: A300

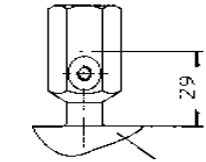
directly welded  
code: A400  
e.g. pressure gauge  
with flush mounted  
diaphragm  
type series BH4200

e.g. pressure  
transmitter  
COMPACT  
type series CC6000

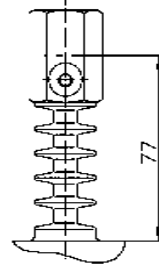
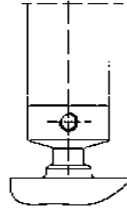
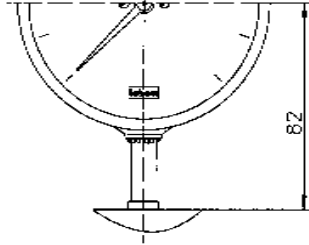
with temperature  
decoupler A100  
screwed  
code: A100

with capillary  
screwed  
code: B109/B209

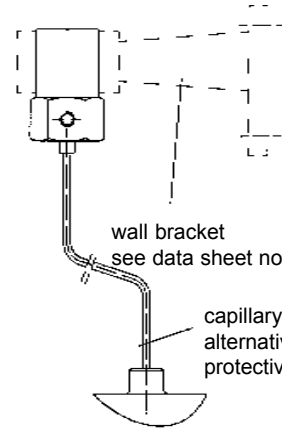
connection G 1/2  
per DIN EN 837-1



diaphragm seal

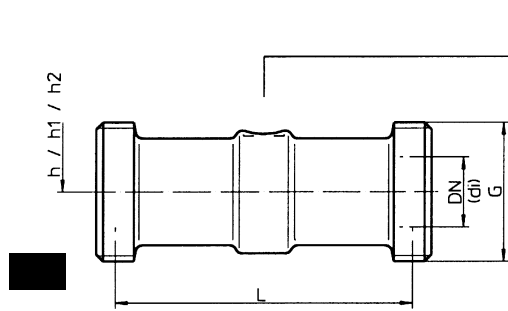


type A100

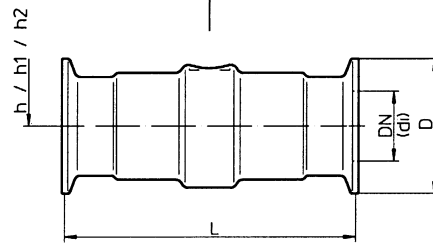


wall bracket  
see data sheet no. D6-032

capillary  
alternatively with  
protective tube



connection thread (both sides)



clamp connection

无菌连接符合 DIN11864-1 形式 A

- 两端园螺纹
- 嵌套活动螺母根据要求

无菌连接符合 Sudom

- 两端园螺纹, 型号系列 W500
- 两端卡箍式连接, 型号系列 W600

无菌连接符合 Guth

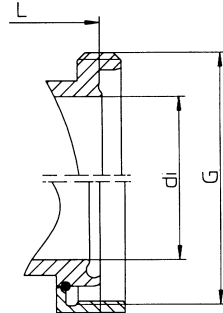
- 两端园螺纹
- 两端卡箍式连接

无菌连接符合 Neumo

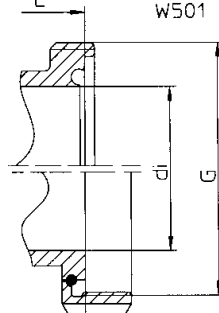
- 两端园螺纹
- 两端卡箍式连接

examples of aseptic connections

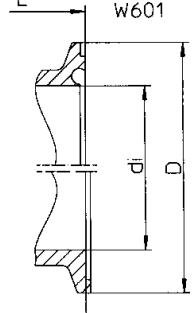
threaded coupling



thread connection



clamp connection



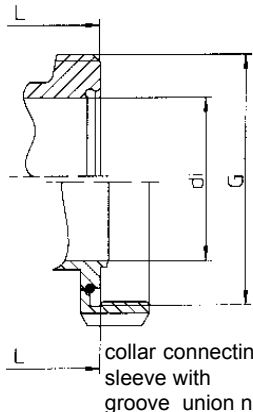
collar connecting  
sleeve with groove  
union nut

aseptic connection per DIN 11864-1 type A

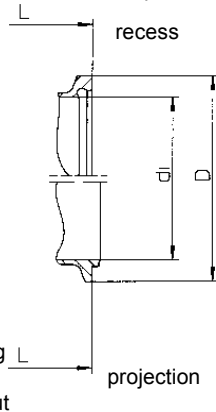
W502

aseptic connections per Südmo

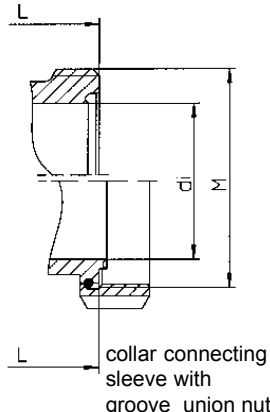
threaded coupling



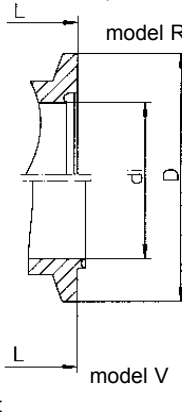
clamp connection



threaded coupling



clamp connection



aseptic connections per Guth

aseptic connections per Neumo

**Inline diaphragm seals for pipes per DIN 11850 用于管道的膜盒密封 符合 DIN11850**

**Dimensions**

nominal diameter	nominal pressure	length	pipe inside diameter	standard connection	pressure gauge BH../BR..	temperature decoupler	aseptic connections							
							DIN connection	Südmo		Guth		Neumo		
DN	PN	L	di	h	h1	h2	round thread connection per DIN 11864	round thread connection per Südmo W500	clamp connection per Südmo W600	round thread connection per Guth	clamp connection per Guth	angular thread per Neumo	clamp connection per Neumo	weight approx.
		[mm]	[mm]	[mm]	[mm]	[mm]	thread	thread	D	thread	D	thread	D	[kg]
15	40	240	16	44	97	92	34x1/8	-	-	-	-	-	-	1.1
15	40	258	16	44	97	92	-	-	34	-	-	-	-	1.1
15	40	248	16	44	97	92	-	-	-	-	-	M30x1.5	-	1.1
25	40	110	26	48.0	106.0	102.0	52x1/6"	52x1/6"	50.5	52x1/6"	50.5	42x2	50.4	0.9
32	40	110	32	53.0	111.0	107.0	58x1/6"	58x1/6"	50.5	58x1/6"	50.5	52x2	50.4	1.3
40	40	110	38	55.5	113.5	109.5	65x1/6"	65x1/6"	64.0	65x1/6"	50.5	56x2	64.0	1.4
50	25	110	50	61.0	119.0	115.0	78x1/6"	78x1/6"	77.5	78x1/6"	64.0	68x2	77.4	1.7
65	25	110	66	69.0	127.0	123.0	95x1/6"	95x1/6"	91.0	95x1/6"	91.0	90x3	90.9	2.1
80	25	60	81	75.5	133.5	129.5	110x1/4"	110x1/4"	106.0	110x1/4"	106.0	100x3	106.0	1.2
100	25	60	100	88.0	146.0	142.0	130x1/4"	130x1/4"	119.0	130x1/4"	119.0	130x4	119.0	1.3

**Inline diaphragm seals for ISO 1127-pipes per DIN 2463 用于 ISO 1127 管道的膜盒密封 符合 DIN2463**

**Dimensions**

nominal diameter	length	pipe inside diameter	standard connection	pressure gauge BH../BR..	temperature decoupler	nominal pressure	aseptic connections												
							DIN conn.	Südmo		Guth		Neumo							
DN	L	di	h	h1	h2	PN	round thread connection per DIN 11864-1 type A	nominal pressure	round thread connection per Südmo W500	nominal pressure	clamp connection per Südmo W600	nominal pressure	round thread connection per Guth	pipe inside diameter	nominal pressure	angular thread per Neumo	nominal pressure	clamp connection per Neumo	weight approx.
	[mm]	[mm]	[mm]	[mm]	[mm]		thread		thread		D		thread	di		thread		D	[kg]
25	110	29.7	48.0	106.0	102.0	40	58x1/6"	16	52x1/6"	16	50.5	16	44x1/6"	29.7	16	42x2	16	50.4	0.9
32	110	38.4	53.0	111.0	107.0	40	65x1/6"	16	65x1/6"	16	64.0	16	58x1/6"	38.4	16	52x2	16	50.4	1.3
40	110	44.3	55.5	113.5	109.5	40	78x1/6"	16	65x1/6"	16	64.0	16	58x1/6"	44.3	16	56x2	16	64.0	1.4
50	110	56.3	61.0	119.0	115.0	25	95x1/6"	16	78x1/6"	16	77.5	16	78x1/6"	55.1	16	68x2	16	77.4	1.7

**Inline diaphragm seals for pipes per O.D.-Tubing "Inch" BS 4825 Part 1**

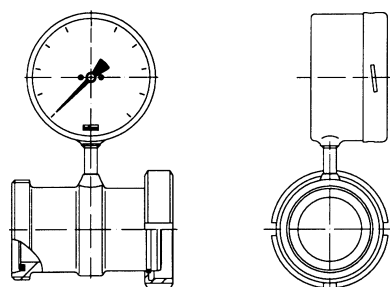
**Dimensions**

nominal diameter	length	pipe inside diameter	standard connection	pressure gauge BH../BR..	temperature decoupler	nominal pressure	aseptic connections											
							DIN connection	Südmo		Guth								
DN	L	di	h	h1	h2	PN	round thread connection per DIN 11864-1 type A	pipe inside diameter	nominal pressure	round thread connection per Südmo W500	clamp connection per Südmo W600	pipe inside diameter	nominal pressure	round thread connection per Guth	clamp connection per Guth	pipe inside diameter	weight approx.	
[inch]	[mm]	[mm]	[mm]	[mm]	[mm]		thread	[mm]		thread	D	di		thread	D	di	[kg]	
1"	25.4	110	22.2	48.0	106.0	102.0	40	52x1/6"	22.2	16	44x1/6"	50.5	22.1	16	52x1/6"	50.5	22.1	0.9
1 1/2"	38.0	110	34.8	55.5	113.5	109.5	40	65x1/6"	34.8	16	58x1/6"	50.5	34.8	16	65x1/6"	50.5	34.8	1.3
2"	51.0	110	47.8	61.0	119.0	115.0	25	78x1/6"	47.8	20	78x1/6"	64.0	47.5	20	78x1/6"	64.0	47.5	1.4
2 1/2"	63.5	110	60.3	69.0	127.0	123.0	25	95x1/6"	60.3	20	-	77.5	60.2	20	95x1/6"	77.5	60.2	1.7
3"	76.0	60	72.9	75.5	133.5	129.5	25	110x1/4"	72.9	20	-	91.0	72.9	20	110x1/4"	91.0	72.9	2.1
4"	101.6	60	97.6	88.0	146.0	142.0	25	130x1/4"	97.6	20	-	119.0	97.6	20	130x1/4"	119.0	97.4	1.2

**用于管道的膜盒密封 符合 O.D.管路"英寸"BS 4825 第一部分**

**Fitting position**

standard



**订货须知** -请给出未列型号的其他特性

**在线膜盒密封应用于食品/制药/生化 - 防腐设计<sup>1</sup>**

设计	. 无菌在线膜盒密封 符合 DIN11850				
	. 过程连接见 S 型式			DF61..	
	. 用于 ISO 1127 无菌在线膜盒密封 符合 DIN2463				
	. 过程连接见 S 型式			DF62..	
	. 无菌在线膜盒密封 符合 O.D.管路"英寸"BS 4825 第一部分				
标称宽度	. 过程连接见 S 型式			DF63..	
	DIN11850 管道	DIN2463 ISO 管道	用于 O.D.管路"英寸" BS 4825 第一部分		
	. DN 25	. DN 25	. 1"	10	
	. DN 32	. DN 32	-	20	
	. DN 40	. DN 40	. 1 1/2"	30	
	. DN 50	. DN 50	. 2"	40	
	. DN 65		. 2 1/2"	50	
	. DN 80		. 3"	60	
表面粗糙度	. DN 100			70	
	. 标准				
测量仪表的连接方式	. 卫生设计(见数据单 D1-030)			HY	
	. 直接螺纹连接 G1/2"			A300.	
	. 直接焊接			A400.	
	. 带有温度隔离器 A100, G1/2"螺纹连接			A100.	
	. 带有毛细管, G1/2"螺纹连接			B209.	
	. 带有毛细管和保护套管, G1/2"螺纹连接			B109.	
膜片材料	. 指明毛细管的长度			.....	
	. 不锈钢材料: 1.4404			1	
系统填充 <sup>1</sup>	. 不锈钢材料: 1.4435			7	
	填充液体		温度范围 <sup>2</sup>		
	. 食物油 FD1(标准)		-10...+140	L22	
	. 食物油 FD1, 请指明最高过程温度		-10...+200	L23	
	. 蔬菜油 FP(标准)		-10...+140	L19	
	. 蔬菜油 FP, 请指明最高过程温度		-10...+200	L17	
无菌连接	. 甘油/水 FGW			L15	
	灭菌连接符合 DIN11864-1 形式 A <sup>4</sup>				
	. 两端园螺纹 ( 螺纹配套 )			S1101	
	. 无菌连接符合 Sudom				
	. 两端园螺纹 ( W500 ) <sup>3</sup>			S1201	
	. 两端卡箍式连接 ( W600 )			S2202	
	. 无菌连接符合 Guth				
	. 两端园螺纹 ( 螺纹配套 ) <sup>3</sup>			S3101	
	. 两端卡箍式连接 ( 凹进 )			S3202	
	. 无菌连接符合 Neumo				
. 两端园螺纹 ( 螺纹配套 )			S4101		
. 两端卡箍式连接 ( 型式 D )			S4202		
其他无菌连接: 根据用户要求订货			S....		
<b>其他特性(仅在需要时标明)</b>					
材料证明书根据 EN 10204-3.1B, 浸润部件			W1020		
膜片电抛光			W4035		
<b>订货代码(例子):</b>					
	DF6140	HY	A3001	L19	S1101

1. 参见数据单 D5-003 一伙的详细信息。请说明温度范围以便对系统进行精确计算。
2. 绝对压力>1bar 时的最大填充液体温度
3. 不提供卫生设计。
4. 与卫生设计版本 (HY) 连接: 依据 EHEDG 指导。